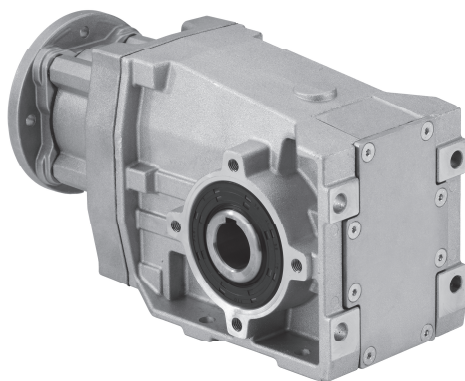


### 3. Przekładnie serii HS

#### 3.1. Tabela doboru



<b>P<sub>s</sub> [kW]</b>	<b>n<sub>1</sub> [1/min]</b>	<b>n<sub>2</sub> [1/min]</b>	<b>M<sub>2</sub> [Nm]</b>	<b>i</b>	<b>f</b>	<b>Typ</b>
0,06	900	1,5	355	589,85	1,22	HS-353
	900	1,5	355	589,85	0,78	HS-303
	900	2	265	446,7	1	
	900	2,3	230	383,82	1,11	
	1400	2,4	225	589,85	1,17	
	900	2,8	195	323,37	0,89	HS-253
	900	3,3	165	272,47	1	
	900	3,9	140	230,79	1,22	
	1400	4,3	125	323,37	1,33	
	900	2,8	194	324,18	0,56	HS-203
	900	3,3	163	273,16	0,67	
	900	3,9	138	231,37	0,78	
	900	4,2	127	211,79	0,78	
	1400	4,3	125	324,18	0,83	
	900	5	107	178,46	1	
	1400	5,1	105	273,16	1	
	900	6	90	151,16	1,11	
	1400	6,1	89	231,37	1,17	
1400	6,6	81	211,79	1,17		
0,09	900	1,1	720	821,7	1,26	HS-454
	900	1,3	595	678,79	1,04	HS-424
	900	2	400	446,7	1,04	HS-353
	1400	2,4	340	589,85	1,22	
	900	2,7	300	333,23	0,89	HS-303
	1400	3,1	260	446,7	1	
	900	3,1	260	290,67	0,96	
	1400	3,6	220	383,82	1,11	
	900	3,6	225	252,36	1,11	
	2800	4,7	170	589,85	1,17	
	900	4,3	190	210,42	0,89	HS-253
	1400	5,1	155	272,47	1	
	900	5,1	160	177,3	1,04	
	900	7,1	114	127,37	0,89	HS-203
	1400	7,8	103	178,46	1	
	2800	8,6	94	324,18	0,83	
	900	8,9	91	101,23	1,11	
	1400	9,3	87	151,16	1,11	
	900	9,4	86	95,65	1,19	
	900	9,7	83	92,31	1,26	
2800	10,3	79	273,16	1		
2800	12,1	67	231,37	1,17		
0,12	900	1,4	730	622,28	1,28	HS-454
	1400	1,7	620	821,7	1,42	
	900	1,5	680	581,44	0,89	HS-424
	900	1,8	600	514,06	1,06	
	900	2	515	440,33	1,22	
	1400	2,1	510	678,79	1,17	
	900	2,3	460	393,88	1,33	
	1400	2,4	440	581,44	1,33	
	900	2,3	460	383,82	0,94	HS-353
	900	2,7	400	333,23	1,06	
	1400	3,1	345	446,7	1,17	
	900	3,1	350	290,67	1,22	
	900	3,6	300	252,36	1,39	
	1400	4,2	255	333,23	1	HS-303
	900	4,2	260	216,84	1	
	900	4,7	230	193,36	1,11	

<b>P<sub>s</sub> [kW]</b>	<b>n<sub>1</sub> [1/min]</b>	<b>n<sub>2</sub> [1/min]</b>	<b>M<sub>2</sub> [Nm]</b>	<b>i</b>	<b>f</b>	<b>Typ</b>
<b>0,12</b>	1400	4,8	225	290,67	1,08	HS-303
	900	5	215	178,96	1,22	
	1400	5,5	195	252,36	1,25	
	900	5,5	195	163,16	1,33	
	2800	6,3	170	446,7	1,13	
	2800	7,3	150	383,82	1,25	
	900	6	180	150,18	0,94	HS-253
	1400	6,1	180	230,79	0,92	
	1400	6,7	160	210,42	1	
	900	6,8	160	133,15	1,06	
	900	7,1	150	126,55	1,11	
	1400	7,9	135	177,3	1,17	
	2800	8,7	125	323,37	1	HS-203
	2800	10,3	105	272,47	1,13	
	1400	11	98	127,37	1	
	900	11,3	95	79,64	1,11	
	900	12,5	86	72,25	1,22	
	2800	13,2	81	211,79	0,88	
1400	13,8	78	101,23	1,25	HS-202	
1400	14,6	74	95,65	1,33		
2800	15,7	69	178,46	1,13		
2800	18,5	58	151,16	1,25		
900	11,6	95	77,55	1		
900	15,3	72	58,73	1,28		
<b>0,18</b>	900	1,9	840	476,8	1,11	HS-454
	1400	2,2	705	622,28	1,28	
	900	2,3	700	399,12	1,33	
	1400	2,7	580	514,06	1,06	HS-424
	900	2,7	595	337,39	1,04	
	900	3,1	510	290,41	1,22	
	1400	3,2	495	440,33	1,22	
	1400	3,6	445	383,82	0,94	HS-353
	1400	4,2	385	333,23	1,06	
	900	4,2	390	216,84	1,07	
	2800	4,7	340	589,85	0,92	
	900	4,7	345	193,36	1,22	
	1400	4,8	335	290,67	1,22	
	900	5	320	178,96	1,33	
	2800	6,3	260	446,7	1,17	
	900	6,4	255	141,66	1,04	
	1400	6,5	250	216,84	1	
	1400	7,2	225	193,36	1,11	HS-303
	900	7,2	225	125,82	1,15	
	900	7,7	210	116,45	1,22	
	1400	7,8	205	178,96	1,22	
	2800	8,4	190	333,23	1	
	2800	9,6	170	290,67	1,08	
	1400	9,3	175	150,18	0,94	
	900	9,5	170	95,03	0,93	
	900	9,8	165	92,08	0,93	
	1400	10,5	155	133,15	1,06	
	1400	11,1	145	126,55	1,11	HS-253
	900	11,3	145	79,44	1,07	
	2800	12,1	135	230,79	0,92	
	900	12,5	130	71,78	1,22	
	2800	13,3	120	210,42	1	
	2800	15,8	100	177,3	1,17	
	900	11,6	142	77,36	1,11	
	900	13,7	118	65,88	0,89	
	900	14,9	108	60,31	0,96	
	1400	15,2	107	92,31	0,94	
	900	16,3	99	55,36	1,04	HS-202
	1400	17,6	92	79,64	1,11	
	900	17,8	91	50,68	1,15	
	1400	19,4	83	72,25	1,22	
	2800	22	74	127,37	1	
2800	27,7	58	101,23	1,25		
900	17,8	93	50,67	1		
1400	18,1	91	77,55	1		
900	20	83	45	1,15		
1400	23,8	69	58,73	1,28		
<b>0,25</b>	900	2,6	850	349,3	1,09	HS-454
	1400	2,9	750	476,8	1,2	
	900	3	740	302,26	1,25	
	900	3,1	715	292,64	1,31	
	900	3,3	655	269,37	1,41	

<b>P<sub>s</sub> [kW]</b>	<b>n<sub>1</sub> [1/min]</b>	<b>n<sub>2</sub> [1/min]</b>	<b>M<sub>2</sub> [Nm]</b>	<b>i</b>	<b>f</b>	<b>Typ</b>	
<b>0,25</b>	1400	3,6	620	393,88	0,96	HS-424	
	900	3,6	605	248,76	1,01		
	900	4	545	222,52	1,15		
	1400	4,1	530	337,39	1,12		
	900	4,4	505	205,95	1,23		
	1400	4,8	455	290,41	1,32		
	1400	5,5	405	252,36	1	HS-353	
	900	5,5	405	163,16	1,04		
	900	6,4	355	141,66	1,2		
	1400	6,5	350	216,84	1,16		
	1400	7,2	310	193,36	1,32		
	900	7,2	315	125,82	1,36		
	2800	7,3	310	383,82	1,02		
	2800	8,4	265	333,23	1,14		
	2800	9,6	235	290,67	1,32		
	1400	8,6	260	163,16	0,96	HS-303	
	900	9	250	100,47	1,04		
	900	9,8	230	92,18	1,12		
	1400	9,9	225	141,66	1,12		
	900	10,3	220	87,23	1,2		
2800	11,1	200	252,36	0,9			
1400	11,1	200	125,82	1,24			
900	11,7	195	77,23	1,33			
1400	12	185	116,45	1,32			
2800	12,9	175	216,84	1,08			
2800	14,5	155	193,36	1,2			
2800	15,6	145	178,96	1,32			
900	12	190	74,81	1,15			
900	13,7	165	65,72	0,96	HS-253		
1400	14,7	150	95,03	1	HS-253		
900	15	150	59,92	1,04			
1400	15,2	150	92,08	1			
900	16,3	140	55,22	1,12			
1400	17,6	127	79,44	1,16			
900	17,9	125	50,35	1,23			
2800	18,6	120	150,18	1,02			
1400	19,5	115	71,78	1,32			
2800	21	105	133,15	1,14			
2800	22,1	100	126,55	1,2			
900	15,4	150	58,58	1,04		HS-252	
900	17,9	130	50,34	1,07			
1400	18,1	125	77,36	1,2			
900	20,4	110	44,21	0,93		HS-203	
1400	21,3	106	65,88	0,96			
1400	23,2	97	60,31	1,04			
900	24,9	90	36,17	1,15			
1400	25,3	89	55,36	1,12			
2800	29,3	77	95,65	0,96			
2800	30,3	74	92,31	1,02			
2800	35,2	64	79,64	1,2			
2800	38,8	58	72,25	1,32			
900	23,5	98	38,37	0,96	HS-202		
900	27,3	84	32,97	1,12			
1400	27,6	83	50,67	1,08			
900	30,6	75	29,4	1,25			
1400	31,1	74	45	1,24			
2800	36,1	63	77,55	1,08			
<b>0,37</b>	1400	3,5	925	399,12	0,97	HS-454	
	900	3,6	900	249,31	1,05		
	900	3,9	835	231,6	1,12		
	1400	4	810	349,3	1,11		
	900	4,2	775	215,1	1,21		
	1400	4,6	700	302,26	1,27		
	900	4,6	715	197,34	1,32		
	1400	4,8	680	292,64	1,32		
	900	4,9	670	184,94	1,41		
	1400	5,2	625	269,37	1,43		
	900	5,1	640	177,69	0,97		HS-424
	900	5,5	590	163,02	1,06		
	1400	5,6	580	248,76	1,03		
	900	5,9	550	152,21	1,14		
	1400	6,3	515	222,52	1,16		
	900	6,4	505	139,64	1,23		
	1400	6,8	480	205,95	1,24		
	900	7,4	440	121,45	1,42		

<b>P<sub>s</sub> [kW]</b>	<b>n<sub>1</sub> [1/min]</b>	<b>n<sub>2</sub> [1/min]</b>	<b>M<sub>2</sub> [Nm]</b>	<b>i</b>	<b>f</b>	<b>Typ</b>	
<b>0,37</b>	900	7,7	430	116,45	0,99	HS-353	
	1400	7,8	425	178,96	0,97		
	1400	8,6	385	163,16	1,05		
	900	9	370	100,47	1,15		
	900	9,8	340	92,18	1,24		
	1400	9,9	335	141,66	1,22		
	900	10,3	320	87,23	1,32		
	2800	11,1	300	252,36	1,01		
	1400	11,1	300	125,82	1,38		
	2800	12,9	255	216,84	1,18		
	2800	14,5	230	193,36	1,34		
	900	12	280	74,81	1,32		HS-352
	900	13,7	245	65,79	1,06		HS-303
	1400	13,9	240	100,47	1,05		
	1400	15,2	220	92,18	1,14		
	900	15,9	210	56,76	1,24		
	1400	16	205	87,23	1,22		
	2800	17,2	195	163,16	0,97		
2800	19,8	170	141,66	1,14			
2800	22,3	150	125,82	1,26			
900	16,6	205	54,33	1,26	HS-302		
1400	18,7	180	74,81	1,16			
1400	21,3	155	65,72	0,97	HS-253		
1400	23,4	140	59,92	1,05			
1400	25,4	130	55,22	1,14			
1400	27,8	120	50,35	1,24			
2800	29,5	115	95,03	1,01			
2800	30,4	110	92,08	1,01			
2800	35,2	94	79,44	1,18			
2800	39	85	71,78	1,34			
900	20	170	44,89	0,92	HS-252		
900	23,6	145	38,12	1,08			
1400	23,9	14	58,58	1,05			
900	27,4	125	32,88	1,26			
1400	27,8	120	50,34	1,08			
2800	36,2	94	77,36	1,22			
1400	27,6	120	50,68	0,84	HS-203		
1400	31,7	105	44,21	0,95			
2800	42,5	78	65,88	0,97			
2800	46,4	72	60,31	1,05			
2800	50,6	66	55,36	1,14			
2800	55,2	60	50,68	1,26			
900	32,6	104	27,62	0,9	HS-202		
1400	36,5	93	38,37	0,97			
900	38,2	89	23,53	1,05			
900	41,8	81	21,54	1,15			
1400	42,5	80	32,97	1,14			
1400	47,6	71	29,4	1,27			
2800	47,7	71	58,73	0,93			
2800	55,3	61	50,67	1,09			
2800	62,2	55	45	1,26			
<b>0,55</b>	900	5,4	890	165,32	1,05	HS-454	
	1400	5,6	860	249,31	1,05		
	1400	6	800	231,6	1,13		
	900	6,4	755	140,84	1,21		
	1400	6,5	740	215,1	1,22		
	1400	7,1	680	197,34	1,33		
	900	7,7	625	116,35	0,99	HS-424	
	1400	7,9	615	177,69	0,98		
	1400	8,6	565	163,02	1,07		
	900	9	535	99,66	1,16		
	1400	9,2	525	152,21	1,15		
	1400	10	480	139,64	1,24		
	900	10,5	460	85,99	1,33		
	900	10,5	470	86,09	1,33	HS-423	
	900	11,7	425	77,23	1,01	HS-353	
	1400	12	410	116,45	1		
	900	13,7	360	65,79	1,18		
	1400	13,9	355	100,47	1,16		
	1400	15,2	325	92,18	1,25		
	2800	15,6	315	178,96	0,98		
	900	15,9	310	56,76	1,33		
	1400	16	310	87,23	1,33		
	2800	17,2	290	163,16	1,06		
	2800	19,8	250	141,66	1,23		

<b>P<sub>s</sub> [kW]</b>	<b>n<sub>1</sub> [1/min]</b>	<b>n<sub>2</sub> [1/min]</b>	<b>M<sub>2</sub> [Nm]</b>	<b>i</b>	<b>f</b>	<b>Typ</b>	
<b>0,55</b>	1400	18,1	270	77,23	0,91	HS-303	
	1400	21,3	230	65,79	1,07		
	2800	24	205	116,45	0,9		
	1400	24,7	200	56,76	1,25		
	2800	27,9	175	100,47	1,06		
	2800	30,4	165	92,18	1,15		
	2800	32,1	155	87,23	1,23		
	900	18,5	275	48,68	0,95	HS-302	
	900	24	210	37,57	1,21		
	2800	37,4	135	74,81	1,17		
	2800	42,6	115	65,72	0,98	HS-253	
	2800	46,7	105	59,92	1,06		
	2800	50,7	97	55,22	1,15		
	2800	55,6	89	50,35	1,25		
	900	30,8	165	29,21	0,95		HS-252
	1400	31,2	160	44,89	0,93		
	900	32,7	155	27,55	1,01		
	1400	36,7	135	38,12	1,09		
	900	38,3	130	23,47	1,19		
	2800	47,8	105	58,58	1,06		
	2800	55,6	91	50,34	1,09		
	1400	38,7	128	36,17	0,78	HS-203	
	2800	63,3	78	44,21	0,95		
	2800	77,4	64	36,17	1,17		
	900	44,3	114	20,3	0,82	HS-202	
	900	49,9	101	18,04	0,92		
	1400	50,7	99	27,62	0,91		
	900	58,6	86	15,37	1,08		
	1400	59,5	85	23,53	1,05		
	1400	65	78	21,54	1,16		
2800	73	69	38,37	0,98			
2800	84,9	59	32,97	1,15			
900	7,4	885	121,1	1,07	HS-454		
1400	7,6	870	184,94	1,04			
1400	8,5	780	165,32	1,16			
900	8,6	765	104,48	1,24	HS-453		
1400	9,9	665	140,84	1,33			
900	9,9	670	91,23	1,42			
900	8,6	780	104,22	1,07			
900	10	670	89,61	1,07			
1400	11,5	570	121,45	1,05		HS-424	
1400	12	550	116,35	1,09			
900	12	550	74,79	1,16			
1400	14	470	99,66	1,28			
900	12,2	550	73,75	1,07	HS-423		
900	14,4	470	62,52	1,33			
1400	18,1	370	77,23	1,11	HS-353		
1400	21,3	315	65,79	1,29			
2800	22,3	305	125,82	1,02			
2800	24	280	116,45	1,1			
2800	27,9	240	100,47	1,28			
900	16,6	415	54,33	1,07		HS-352	
900	18,5	370	48,68	1,07			
1400	18,7	365	74,81	0,97			
2800	36,3	185	77,23	1	HS-303		
2800	42,6	160	65,79	1,18			
2800	49,3	135	56,76	1,38			
900	25,5	270	35,35	0,98	HS-302		
1400	25,8	265	54,33	0,93			
1400	28,8	240	48,68	1,04			
900	29,3	235	30,69	1,07			
900	42,1	165	21,4	0,98		HS-252	
1400	42,6	160	32,88	0,93			
900	44,4	155	20,25	0,98			
1400	47,9	145	29,21	1,04			
900	50,2	135	17,93	1,16			
1400	50,8	135	27,55	1,11			
900	58,9	115	15,27	1,33			
2800	62,4	110	44,89	1,02			
2800	73,5	94	38,12	1,2			
900	67,9	101	13,26	0,87	HS-202		
1400	69	100	20,3	0,91			
1400	77,6	89	18,04	1,01			
900	80,2	86	11,22	1,07			
1400	91,1	75	15,37	1,19			
2800	95,2	72	29,4	0,94			

<b>P<sub>s</sub> [kW]</b>	<b>n<sub>1</sub> [1/min]</b>	<b>n<sub>2</sub> [1/min]</b>	<b>M<sub>2</sub> [Nm]</b>	<b>i</b>	<b>f</b>	<b>Typ</b>
0,75	2800	101,4	68	27,62	1	HS-202
	2800	119	58	23,53	1,16	
	2800	130	53	21,54	1,28	
1,1	1400	11,6	835	121,1	1,09	HS-454
	1400	13,4	720	104,48	1,27	HS-453
	900	11,9	830	75,68	1,15	
	1400	13,4	735	104,22	1,09	
	1400	15,6	630	89,61	1,09	HS-424
	1400	16,3	595	85,99	1	
	1400	18,7	515	74,79	1,18	HS-423
	1400	16,3	605	86,09	1	
	900	16,8	590	53,55	1,09	
	1400	19	520	73,75	1,09	HS-353
	900	19,3	510	46,58	1,21	
	900	20,8	475	43,23	1,33	
	1400	24,7	400	56,76	1	HS-352
	2800	30,4	325	92,18	0,94	
	2800	32,1	310	87,23	1	
	2800	36,3	270	77,23	1,13	HS-302
	900	24	420	37,57	1,03	
	900	25,5	395	35,35	1,09	
	1400	25,8	390	54,33	1,09	HS-302
	1400	28,8	350	48,68	1,09	
	2800	37,4	270	74,81	1	
	900	36,8	275	24,45	0,97	HS-252
	1400	37,3	270	37,57	0,91	
	900	38,1	265	23,6	0,97	
	1400	39,6	255	35,35	1	HS-202
	900	45,1	225	19,97	1,15	
	1400	45,6	220	30,69	1,09	
	2800	51,5	195	54,33	0,95	HS-202
	2800	57,5	175	48,68	1,06	
	1400	59,7	170	23,47	0,89	
	1400	65,4	155	21,4	1	HS-202
	900	68,3	150	13,18	1,03	
	1400	69,1	145	20,25	1	
1400	78,1	130	17,93	1,18	HS-202	
900	80,4	125	11,2	1,27		
2800	85,2	120	32,88	0,95		
2800	95,9	105	29,21	1,06	HS-202	
2800	101,6	99	27,55	1,13		
900	123,5	82	7,29	1,21		
1400	105,6	96	13,26	0,89	HS-202	
900	122,8	82	7,33	0,91		
1400	124,8	81	11,22	1,09		
2800	137,9	73	20,3	0,93	HS-202	
2800	155,2	65	18,04	1,04		
2800	182,2	55	15,37	1,21		
1,5	1400	15,3	860	91,23	1,07	HS-454
	900	13,8	975	65,07	0,98	HS-453
	900	15,8	850	56,82	1,02	
	900	17,2	785	52,33	1,2	
	1400	18,5	730	75,68	1,27	HS-423
	900	20	675	45	1,38	
	2800	26,9	500	104,22	1,2	
	2800	31,2	430	89,61	1,2	HS-423
	1400	22,4	600	62,52	1	
	900	24,3	555	37,03	1,11	
	900	25,5	530	35,32	1,2	HS-353
	1400	26,1	515	53,55	1,2	
	900	29,8	455	30,25	1,38	
	1400	30,1	450	46,58	1,33	HS-352
	2800	32,5	415	86,09	1,1	
	2800	38	355	73,75	1,2	
	2800	42,6	315	65,79	0,97	HS-352
	2800	49,3	275	56,76	1,1	
	900	29,3	470	30,69	0,89	
	900	36,8	375	24,45	1,16	HS-352
	1400	37,3	370	37,57	1,13	
	900	38,1	360	23,6	1,2	
	1400	39,6	345	35,35	1,2	HS-352
	900	45,1	305	19,97	1,38	
	2800	51,5	265	54,33	1,2	
	2800	57,5	240	48,68	1,2	

<b>P<sub>s</sub> [kW]</b>	<b>n<sub>1</sub> [1/min]</b>	<b>n<sub>2</sub> [1/min]</b>	<b>M<sub>2</sub> [Nm]</b>	<b>i</b>	<b>f</b>	<b>Typ</b>	
1,5	900	51,5	265	17,46	0,98	HS-302	
	1400	57,3	240	24,45	1,07		
	900	58,6	235	15,36	1,11		
	1400	59,3	230	23,6	1,07		
	1400	70,1	195	19,97	1,27		
	2800	74,5	185	37,57	1		
	2800	79,2	175	35,35	1,1		
	2800	91,2	150	30,69	1,2		
	900	97,2	140	9,26	1,16		
	1400	91,7	150	15,27	1		HS-252
	1400	106,2	130	13,18	1,13		
	2800	119,3	115	23,47	0,98		
	2800	130,8	105	21,4	1,1		
	2800	138,3	10	20,25	1,1		
1,5	1400	191	72	7,33	1	HS-202	
	2800	211,2	65	13,26	0,98		
	2800	249,6	55	11,22	1,2		
2,2	900	21	940	42,76	1	HS-453	
	1400	21,5	920	65,07	1		
	900	24,5	805	36,76	1,15		
	1400	24,6	800	56,82	1,05		
	1400	26,8	740	52,33	1,23		
	900	27,4	720	32,88	1,3		
	2800	37	535	75,68	1,3		
	1400	32,4	610	43,23	1		HS-423
	900	34,2	575	26,31	1,09		
	1400	37,8	520	37,03	1,14		
	900	38,7	510	23,27	1,21		
	1400	39,6	500	35,32	1,23		
	2800	44,8	440	62,52	1,02		
	2800	52,3	380	53,55	1,23		
	1400	45,6	440	30,69	0,91	HS-352	
	900	51,5	390	17,46	1,06		
	1400	57,3	350	24,45	1,18		
	900	58,6	345	15,36	1,15		
	2800	74,5	270	37,57	1,16		
	2800	79,2	255	35,35	1,23		
	900	79,2	255	11,36	0,94		HS-302
	1400	80,2	250	17,46	1		
	1400	91,1	220	15,36	1,14		
	2800	114,5	175	24,45	1,09		
	2800	118,6	170	23,6	1,09		
	900	149,3	135	6,03	1,03		
	1400	151,2	135	9,26	1,18		
	1400	125	160	11,2	0,95	HS-252	
	2800	156,2	130	17,93	0,89		
	2800	183,4	110	15,27	1,02		
	1400	192	105	7,29	0,91		
	2800	212,4	95	13,18	1,16		
2800	382	53	7,33	1,02	HS-202		
1400	31,1	865	45	1,03			HS-453
900	31,8	845	28,27	1,11			
1400	32,7	825	42,76	1,1			
900	37	730	24,32	1,29			
1400	38,1	705	36,76	1,27			
2800	43	625	65,07	1,1			
2800	49,3	545	56,82	1,15			
900	44,5	605	20,24	1,02	HS-423		
1400	46,3	580	30,25	1,03			
900	52,3	515	17,21	1,16			
1400	53,2	505	26,31	1,2			
2800	60,1	450	46,58	1			
900	60,1	450	14,97	1,27			
2800	64,8	415	43,23	1,1			
2800	75,6	355	37,03	1,25			
900	84,4	320	10,66	1,24	HS-352		
1400	59,3	465	23,6	0,9			
1400	70,1	390	19,97	1,03			
900	79,2	345	11,36	1,04			
2800	91,2	300	30,69	1			
900	97,2	285	9,26	1			
2800	114,5	240	24,45	1,3			
1400	123,2	225	11,36	1,03		HS-302	
2800	140,2	195	19,97	0,95			
2800	160,4	170	17,46	1,1			
2800	232,2	120	6,03	1,13			
1400	31,1	865	45	1,03	HS-453		
900	31,8	845	28,27	1,11			
1400	32,7	825	42,76	1,1			
900	37	730	24,32	1,29			
1400	38,1	705	36,76	1,27			
2800	43	625	65,07	1,1			
2800	49,3	545	56,82	1,15			
900	44,5	605	20,24	1,02		HS-423	
1400	46,3	580	30,25	1,03			
900	52,3	515	17,21	1,16			
1400	53,2	505	26,31	1,2			
2800	60,1	450	46,58	1			
900	60,1	450	14,97	1,27			
2800	64,8	415	43,23	1,1			
2800	75,6	355	37,03	1,25			
900	84,4	320	10,66	1,24		HS-352	
1400	59,3	465	23,6	0,9			
1400	70,1	390	19,97	1,03			
900	79,2	345	11,36	1,04			
2800	91,2	300	30,69	1			
900	97,2	285	9,26	1			
2800	114,5	240	24,45	1,3			
1400	123,2	225	11,36	1,03	HS-302		
2800	140,2	195	19,97	0,95			
2800	160,4	170	17,46	1,1			
2800	232,2	120	6,03	1,13			
1400	31,1	865	45	1,03		HS-453	
900	31,8	845	28,27	1,11			
1400	32,7	825	42,76	1,1			
900	37	730	24,32	1,29			
1400	38,1	705	36,76	1,27			
2800	43	625	65,07	1,1			
2800	49,3	545	56,82	1,15			
900	44,5	605	20,24	1,02	HS-423		
1400	46,3	580	30,25	1,03			
900	52,3	515	17,21	1,16			
1400	53,2	505	26,31	1,2			
2800	60,1	450	46,58	1			
900	60,1	450	14,97	1,27			
2800	64,8	415	43,23	1,1			
2800	75,6	355	37,03	1,25			
900	84,4	320	10,66	1,24	HS-352		
1400	59,3	465	23,6	0,9			
1400	70,1	390	19,97	1,03			
900	79,2	345	11,36	1,04			
2800	91,2	300	30,69	1			
900	97,2	285	9,26	1			
2800	114,5	240	24,45	1,3			
1400	123,2	225	11,36	1,03		HS-302	
2800	140,2	195	19,97	0,95			
2800	160,4	170	17,46	1,1			
2800	232,2	120	6,03	1,13			
1400	31,1	865	45	1,03	HS-453		
900	31,8	845	28,27	1,11			
1400	32,7	825	42,76	1,1			
900	37	730	24,32	1,29			
1400	38,1	705	36,76	1,27			
2800	43	625	65,07	1,1			
2800	49,3	545	56,82	1,15			
900	44,5	605	20,24	1,02		HS-423	
1400	46,3	580	30,25	1,03			
900	52,3	515	17,21	1,16			
1400	53,2	505	26,31	1,2			
2800	60,1	450	46,58	1			
900	60,1	450	14,97	1,27			
2800	64,8	415	43,23	1,1			
2800	75,6	355	37,03	1,25			
900	84,4	320	10,66	1,24		HS-352	
1400	59,3	465	23,6	0,9			
1400	70,1	390	19,97	1,03			
900	79,2	345	11,36	1,04			
2800	91,2	300	30,69	1			
900	97,2	285	9,26	1			
2800	114,5	240	24,45	1,3			
1400	123,2	225	11,36	1,03	HS-302		
2800	140,2	195	19,97	0,95			
2800	160,4	170	17,46	1,1			
2800	232,2	120	6,03	1,13			
1400	31,1	865	45	1,03		HS-453	
900	31,8	845	28,27	1,11			
1400	32,7	825	42,76	1,1			
900	37	730	24,32	1,29			
1400	38,1	705	36,76	1,27			
2800	43	625	65,07	1,1			
2800	49,3	545	56,82	1,15			
900	44,5	605	20,24	1,02	HS-423		
1400	46,3	580	30,25	1,03			
900	52,3	515	17,21	1,16			
1400	53,2	505	26,31	1,2			
2800	60,1	450	46,58	1			
900	60,1	450	14,97	1,27			
2800	64,8	415	43,23	1,1			
2800	75,6	355	37,03	1,25			
900	84,4	320	10,66	1,24	HS-352		
1400	59,3	465	23,6	0,9			
1400	70,1	390	19,97	1,03			
900	79,2	345	11,36	1,04			
2800	91,2	300	30,69	1			
900	97,2	285	9,26	1			
2800	114,5	240	24,45	1,3			
1400	123,2	225	11,36	1,03		HS-302	
2800	140,2	195	19,97	0,95			
2800	160,4	170	17,46	1,1			
2800	232,2	120	6,03	1,13			
1400	31,1	865	45	1,03	HS-453		
900	31,8	845	28,27	1,11			
1400	32,7	825	42,76	1,1			
900	37	730	24,32	1,29			
1400	38,1	705	36,76	1,27			
2800	43	625	65,07	1,1			
2800	49,3	545	56,82	1,15			
900	44,5	605	20,24	1,02		HS-423	
1400	46,3	580	30,25	1,03			
900	52,3	515	17,21	1,16			
1400	53,2	505	26,31	1,2			
2800	60,1	450	46,58	1			
900	60,1	450	14,97	1,27			
2800	64,8	415	43,23	1,1			
2800	75,6	355	37,03	1,25			
900	84,4	320	10,66	1,24		HS-352	
1400	59,3	465	23,6	0,9			
1400	70,1	390	19,97	1,03			
900	79,2	345	11,36	1,04			
2800	91,2	300	30,69	1			
900	97,2	285	9,26	1			
2800	114,5	240	24,45	1,3			
1400	123,2	225	11,36	1,03	HS-302		
2800	140,2	195	19,97	0,95			
2800	160,4	170	17,46	1,1			
2800	232,2	120	6,03	1,13			
1400	31,1	865	45	1,03		HS-453	
900	31,8	845	28,27	1,11			
1400	32,7	825	42,76	1,1			
900	37						

<b>P<sub>s</sub> [kW]</b>	<b>n<sub>1</sub> [1/min]</b>	<b>n<sub>2</sub> [1/min]</b>	<b>M<sub>2</sub> [Nm]</b>	<b>i</b>	<b>f</b>	<b>Typ</b>		
<b>3</b>	2800	250	110	11,2	1,05	HS-252		
	2800	384,1	72	7,29	1			
<b>4</b>	1400	42,6	845	32,88	1,08	HS-453		
	900	43	835	20,91	1,12			
	900	49,3	730	18,26	1,28			
	1400	49,5	725	28,27	1,25			
	2800	53,5	670	52,33	1,01			
	2800	62,2	575	45	1,16			
	2800	65,5	550	42,76	1,24			
	1400	60,2	595	23,27	1		HS-423	
	1400	69,2	520	20,24	1,15			
	2800	79,3	455	35,32	1,01			
	1400	81,3	440	17,21	1,3			
	2800	92,6	390	30,25	1,16			
	900	98,6	365	9,13	1,05			
	900	113,4	315	7,94	1,18			
1400	80,2	455	17,46	0,88	HS-352			
1400	91,1	400	15,36	0,95				
2800	118,6	310	23,6	1,01				
1400	123,2	300	11,36	1,18				
2800	140,2	260	19,97	1,16				
900	149,3	245	6,03	1,02				
1400	151,2	245	9,26	1,13				
2800	160,4	230	17,46	1,31				
2800	182,3	200	15,36	0,94		HS-302		
2800	246,5	150	11,36	1,16				
2800	302,4	120	9,26	0,98				
2800	464,3	79	6,03	1,28				
<b>5,5</b>	1400	57,6	860	24,32	1,05	HS-453		
	1400	67	735	20,91	1,22			
	900	69,8	710	12,9	1,16			
	2800	76,2	650	36,76	1,04			
	900	81,2	610	11,09	1,16			
	2800	85,2	580	32,88	1,17			
	900	92,9	530	9,69	1,16			
	1400	93,5	530	14,97	1,04		HS-423	
	2800	106,4	465	26,31	0,98			
	2800	120,3	410	23,27	1,09			
	1400	131,3	375	10,66	1,02			
	2800	138,3	355	20,24	1,25			
	1400	153,3	320	9,13	1,15			
	1400	176,3	280	7,94	1,29			
2800	182,3	275	15,36	1,04	HS-352			
1400	232,2	215	6,03	1,11				
2800	246,5	205	11,36	1,28				
2800	302,4	165	9,26	1,23				
2800	302,4	165	9,26	1,23				
<b>7,5</b>	1400	76,7	880	18,26	1,03	HS-453		
	2800	99	680	28,27	1			
	1400	108,5	620	12,9	1,28			
	2800	115,1	585	24,32	1,16			
	1400	126,2	535	11,09	1,28			
	2800	133,9	505	20,91	1,34			
	1400	144,5	465	9,69	1,28			
	2800	153,3	440	18,26	1,54			
	2800	217,1	310	12,9	1,92			
	2800	252,5	265	11,09	1,92			
	2800	289	235	9,69	1,92			
	2800	162,7	415	17,21	1,04		HS-423	
	2800	187	360	14,97	1,14			
	2800	262,7	255	10,66	1,12			
	2800	306,7	220	9,13	1,26			
	2800	352,6	190	7,94	1,42			
	2800	464,3	150	6,03	1,22			HS-352
	2800	464,3	150	6,03	1,22			